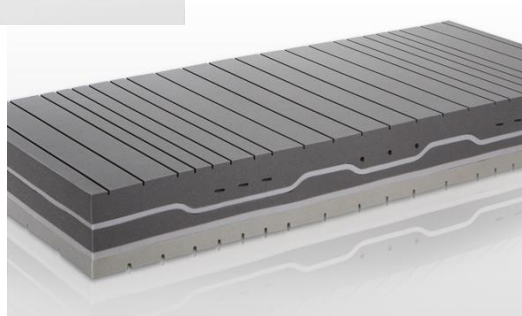
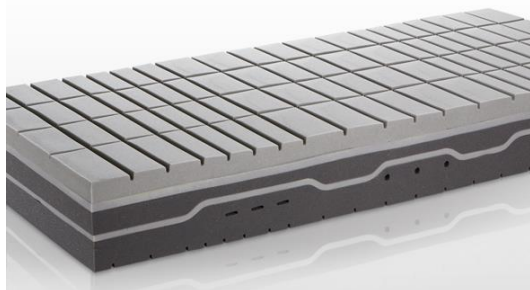


# Energia Vitale

H 23 cm Portanza: Lato Memory, MEDIA-SOSTENUTA  
lato Waterlily Silver, SOSTENUTA

DISPOSITIVO MEDICO



## Descrizione



[Via Zaccarini 12 – Piacenza – 0523.763100](#)

## Massello

### 7 zone portanza differenziata

Lato superiore di appoggio in Memory Viscoelastico Silver, di spessore variabile dai 4 ai 6,5 cm, automodellante per garantire un'ottima accoglienza.

Lastra centrale in Heliocell HD, materiale elastico, schiumato ad acqua a cellule aperte.

Lato inferiore di appoggio in Waterlily Silver sagomato, per maggior sostegno e traspirabilità.

## Rivestimento

Tessuto Silver Safe, lavorato con fili d'argento: caratterizzato da proprietà antibatteriche naturali, difende dagli odori e dissipa le cariche elettriche. Dotata di quattro maniglie che facilitano la movimentazione del materasso, la copertura è interamente sfoderabile, separabile in 3 elementi e lavabile a 30°C o a secco; è rifinita con una fascia perimetrale in traspirante tessuto 3D che garantisce un corretto smaltimento dell'umidità corporea e un'ottima aerazione della lastra.